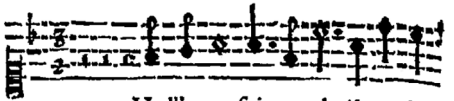


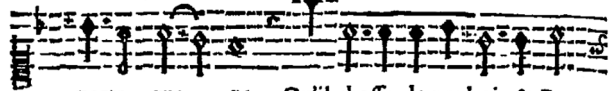
LADDA 1679-29

Que l'hiver soit cruel

Que l'hyver soit cruel, il ne m'importe guere,
 Qu'il chasse de nos bois & Bergers, & Bergeres,
 Que tout soit glacé dans nos champs;
 L'ingrate Amarillis, pour qui mon cœur endure,
 5 M'inspire des feux si puissans
 Que je suis insensible à sa triste froidure.



Que l'hyver soit cruel, il ne m'im-



porte gue- re, Qu'il chasse de nos bois & Ber-

Poète

ANONYME

Compositeur

ANONYME

Effectif général

ut1, fa4

Notes sur la musiqueFa Majeur, $\frac{3}{2}$, C et $\mathbf{3}$ **Source**

A $\frac{3}{2}$ [sans titre], dans *Livre d'airs de différents auteurs, XXII*, Paris, Christophe Ballard, 1679, f. 35^v-36,
F-Pn/ Rés Vm⁷ 283 [14]

Référence bibliographique

LACHÈVRE, III, p. 713.

Édition moderne des « Livres d'airs de différents auteurs » (LADDA)

Extrait de : Anne-Madeleine Goulet, *Paroles de musique (1658-1694)*.

Catalogue des « Livres d'airs de différents auteurs » publiés chez Ballard (Wavre, Mardaga, 2007)

Avec l'aimable autorisation des éditions Mardaga